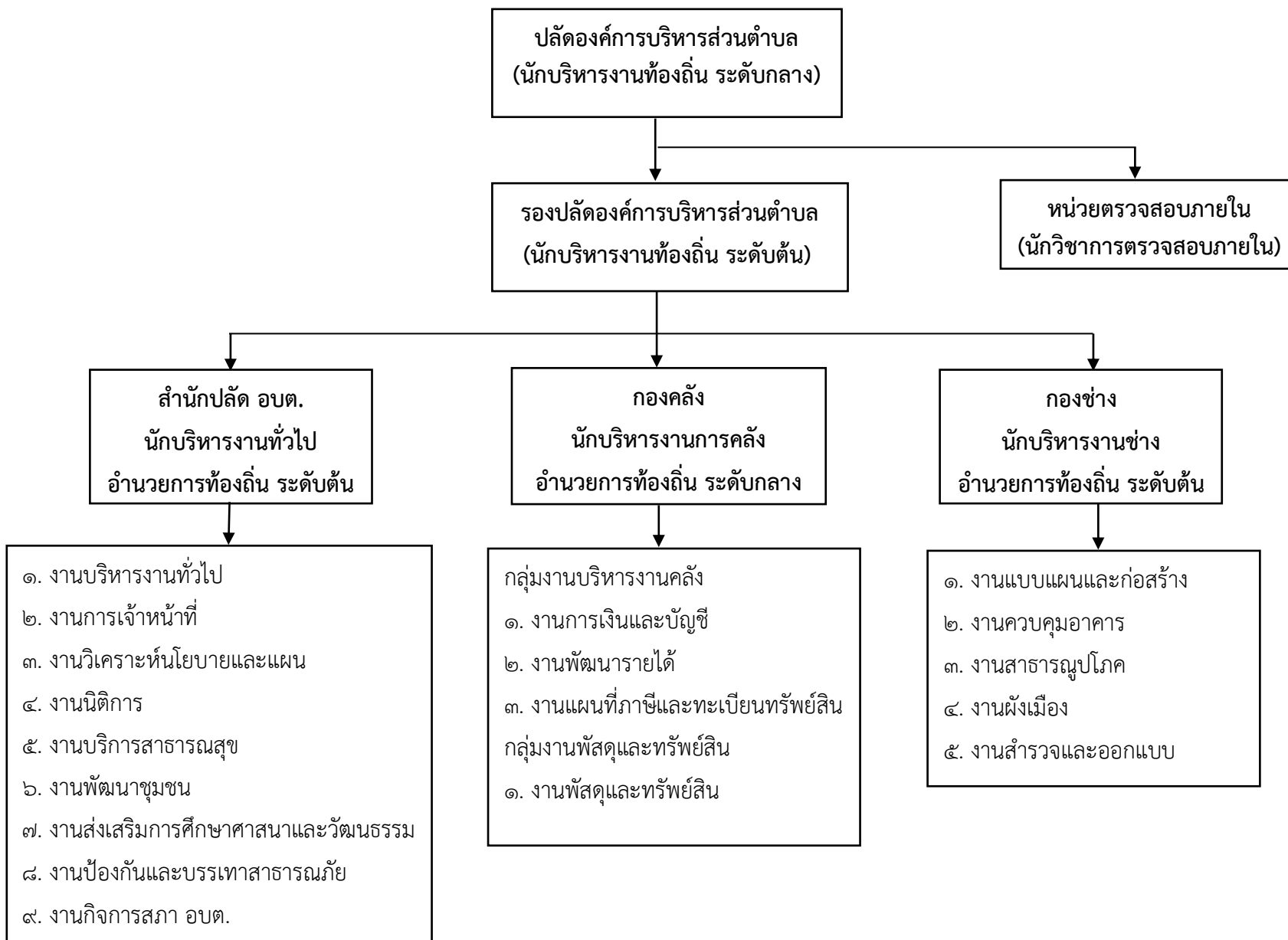
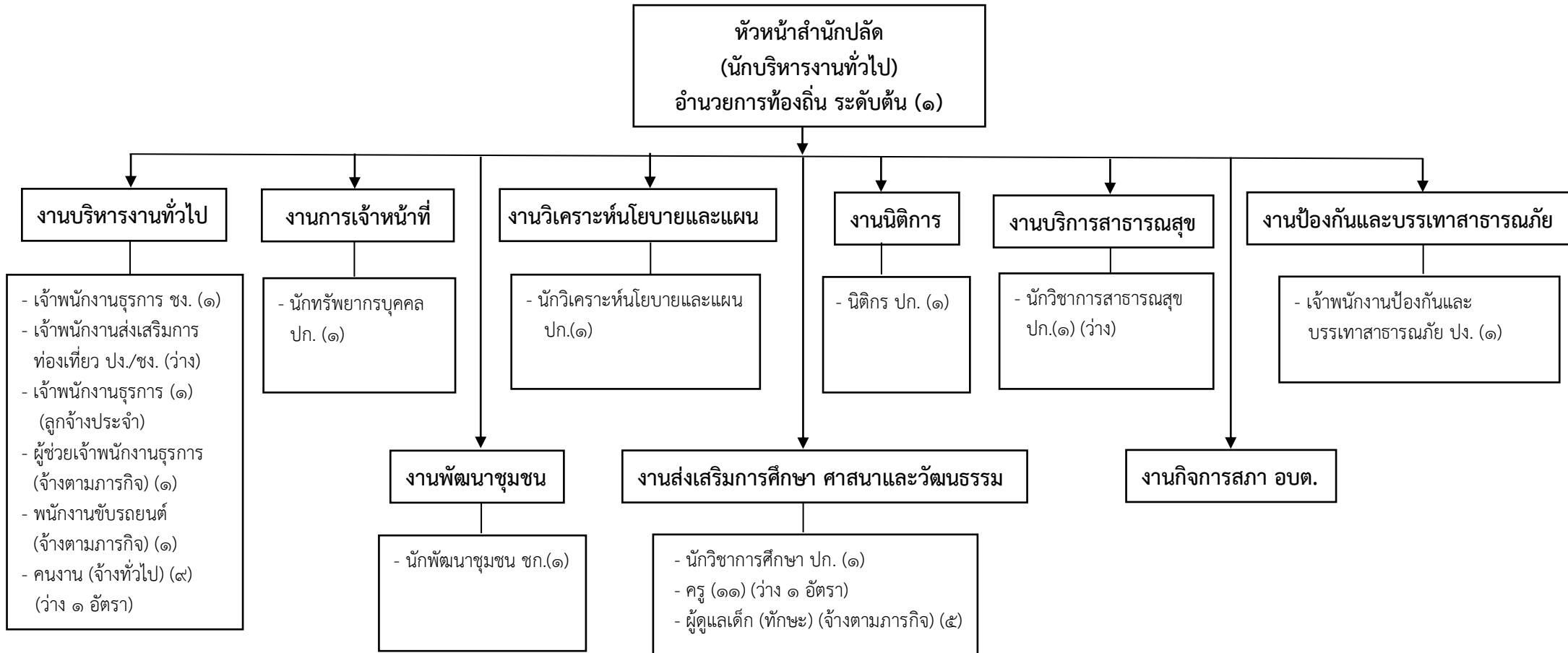


แผนภูมิโครงสร้างการแบ่งส่วนราชการตามแผนอัตรากำลัง ๓ ปี

กรอบโครงสร้างส่วนราชการองค์การบริหารส่วนตำบลไม้ฝาด



โครงสร้างสำนักปลัด อบต.



ประเภท ตำแหน่ง	อำนาจการท้องถิ่น			วิชาการ				ทั่วไป			ลูกจ้างประจำ	ครู (ค.ศ.๑)	ครู (ค.ศ.๒)	พนักงานจ้างตามภารกิจ	พนักงานจ้างทั่วไป
	สูง	กลาง	ต้น	ชช.	ชพ.	ชก.	ปก.	อส.	ชง.	ปง.					
จำนวน	-	-	๑	-	-	๑		-	๑	๑	๑	๖	๔	๗	๘

โครงสร้างกองคลัง

ผู้อำนวยการกองคลัง
(นักบริหารงานการคลัง)
ผู้อำนวยการท้องถิ่น ระดับกลาง

หัวหน้ากลุ่มงานบริหารงานคลัง

หัวหน้ากลุ่มงานงานพัสดุและทรัพย์สิน

งานการเงินและบัญชี

งานพัฒนารายได้

งานแผนที่ภาษีและทะเบียนทรัพย์สิน

งานพัสดุและทรัพย์สิน

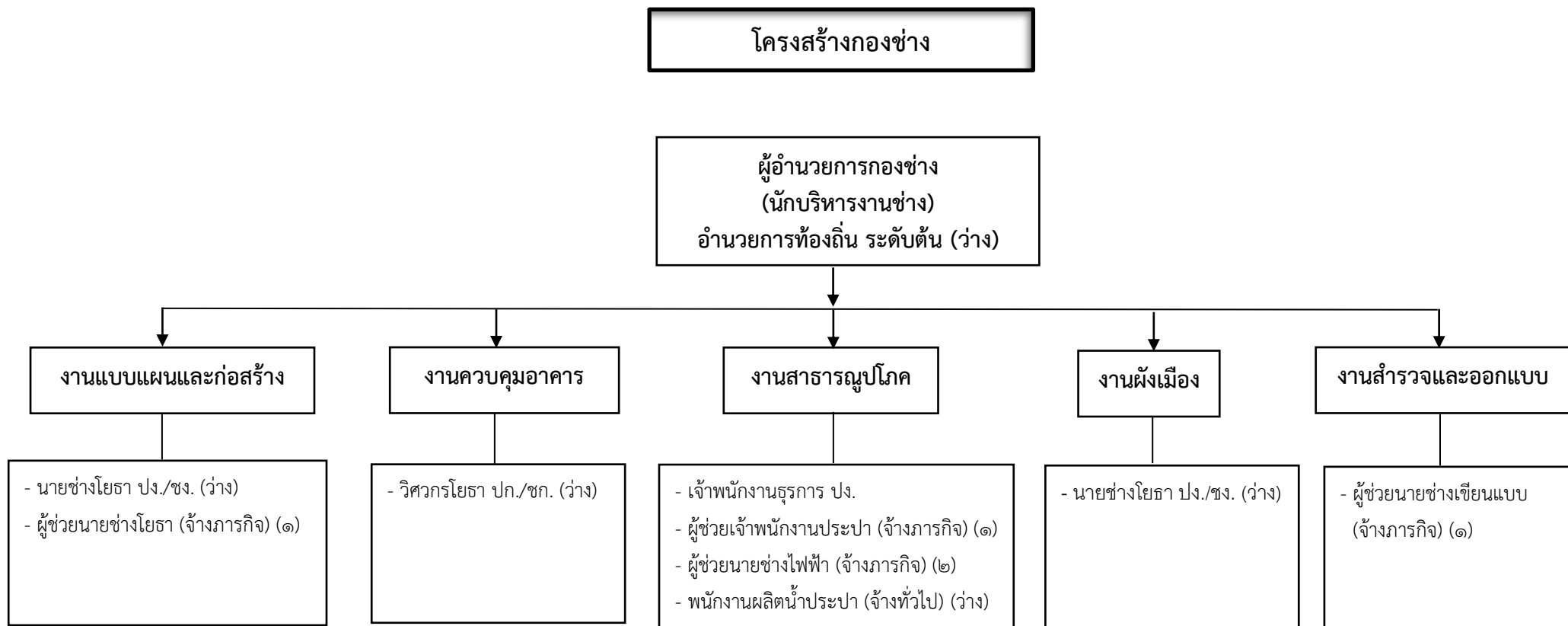
- นักวิชาการเงินและบัญชี ชก. (๑)
- เจ้าพนักงานการเงินและบัญชี ชง.(๑)
- ผู้ช่วยเจ้าพนักงานการเงินและบัญชี (จ้างภารกิจ) (๑)

- เจ้าพนักงานจัดเก็บรายได้ ปง.(๑)
- ผู้ช่วยเจ้าพนักงานจัดเก็บรายได้ (จ้างภารกิจ) (๑)

- เจ้าพนักงานจัดเก็บรายได้ ชง. (๑)
- ผู้ช่วยเจ้าพนักงานธุรการ (จ้างภารกิจ) (๑)

- นักวิชาการพัสดุ ปง./ชง.(ว่าง)
- เจ้าพนักงานพัสดุ ชง.(๑)
- เจ้าพนักงานพัสดุ ปง.(๑)
- ผู้ช่วยเจ้าพนักงานพัสดุ (จ้างภารกิจ) (๑)

ประเภทตำแหน่ง	ผู้อำนวยการท้องถิ่น			วิชาการ				ทั่วไป			ลูกจ้างประจำ	พนักงานจ้างตามภารกิจ	พนักงานจ้างทั่วไป
	สูง	กลาง	ต้น	ชช.	ชพ.	ชก.	ปก.	อส.	ชง.	ปง.			
จำนวน	-	-	๑	-	-	๑	-	-	๓	๒	-	๔	-



ประเภท ตำแหน่ง	อำนวยการท้องถิ่น			วิชาการ				ทั่วไป			ลูกจ้างประจำ	พนักงานจ้างตามภารกิจ	พนักงานจ้างทั่วไป
	สูง	กลาง	ต้น	ชช.	ชพ.	ชก.	ปก.	อส.	ชง.	ปง.			
จำนวน	-	-	-	-	-	-	-	-	-	๑	-	๕	-

